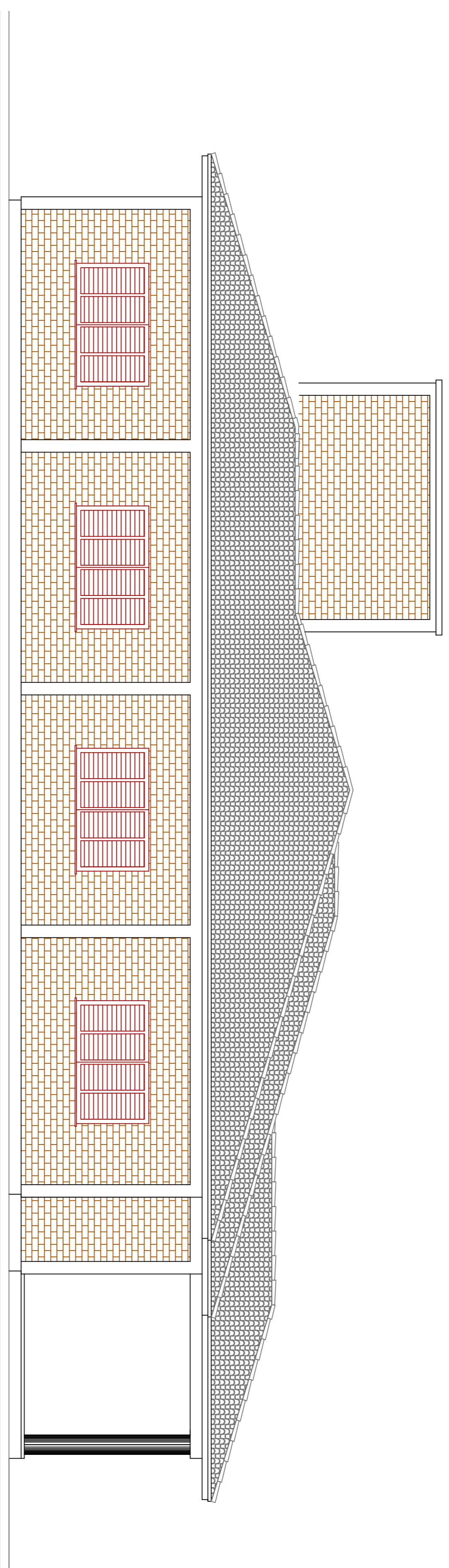
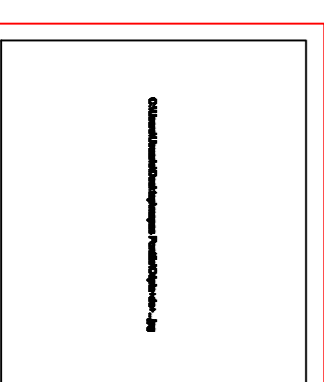


FACHADA SUL
 Esc. 1/80
 Área: 423,69 m²



FACHADA OESTE
 Esc. 1/80
 Área: 423,69 m²



**Prefeitura Municipal
 de Pontão**

Av. João de Barros, 1413 Centro
 Pontão - RS
 (51) 3301 1900

RESPONSÁVEL TÉCNICO PROJETADO	DESENHADO
Eng. Civil : Assessoria Engenharia - CREA/RN/187278	ALEXANDRE
OBRA: ALOJAMENTOS INSTITUTO EDUCAR	ÁREA: 423,69 m²
SUBSÉDIO: ASSENTAMENTO NOSSA SENHORA APARECIDA	MUNICÍPIO: PONTÃO
PROJETO ARQUITETÔNICO	Nº PRONAVIA: ARQ-04/4
ISSOLVA 1:50 - A1	DATA: OUTUBRO 2018